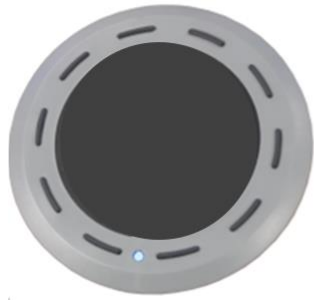


## Wireless Charger – WLC-TM Drahtloses Ladegerät – WLC-TM



Mobile phones with cases up to 3,0mm thick will normally charge successfully. *Mobiltelefone mit Hüllen von einer Dicke bis zu 3,0mm werden normalerweise erfolgreich geladen.*

Charging coil centre  
*Zentrum der Ladespule*



Cover plate grips and secures wires into position.  
*Die Abdeckplatte greift und sichert die Drähte in Position.*

The wireless charging unit can be easily installed through an  $\varnothing$  80,5mm (+2,0mm) hole in any flat surface. Cables are secured by the retaining plates completing the installation.  
*Die kabellose Ladeinheit kann einfach über eine Bohrung mit  $\varnothing$  80,5mm (+2,0mm) in jeder ebenen Fläche installiert werden. Die Anschlussdrähte werden durch die Halteplatten gesichert.*

The AIRtronic wireless charger WLC-TM is designed for installation into table tops on vehicles to allow passengers the ability to charge their devices on the move.

*Das kabellose AIRtronic-Ladegerät WLC-TM ist für den Einbau in Tischplatten von Fahrzeugen konzipiert, damit Fahrgäste ihre mobilen Geräte aufladen können.*

- Convenient wide input of 9-32VDC  
*Eingang mit Weitspannungsbereich von 9-32VDC*
- Output power:  
*Ausgangsspannung:* nominal 5W
- Approved for:  
*Geprüft nach:* EN50498, EN61373, EN50155, EN45545, EN50121-3-2, ISO7637-2 & R118
- LED status indication  
*LED-Statusanzeige*
- Casings made from UL94-V0-rated (self-extinguishing) high impact polycarbonate *Gehäuse aus hochschlagfestem Polycarbonat der Klasse UL94-V0 (selbstverlöschend)*