

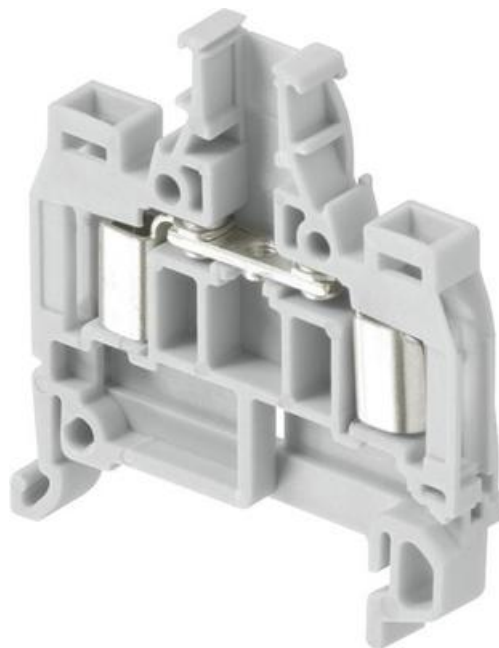


## ŘADOVÁ SVORKA PROPOJOVACÍ D1/5

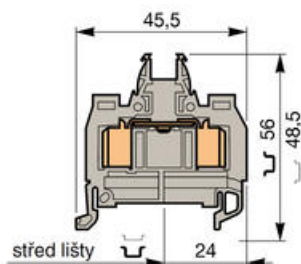
19956324

D1/5.ADO svorka ADO-ADO 0.22-1.0mm<sup>2</sup>

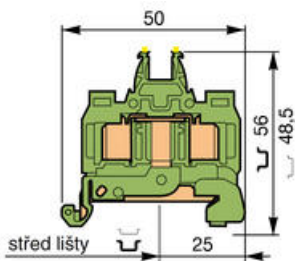
- 1 mm<sup>2</sup> / 13,5 A
- 5 mm široký



### POPIS PRODUKTU



Standardní svorka  
Šířka 5mm



Zemní svorka  
Šířka 5mm

ADO-pro průřez vodiče 0.22 - 1 mm<sup>2</sup>Pro připojení více vodičů do jedné svorky, musí mít všechny vodiče stejný průřez

### TECHNICKÉ PARAMETRY







IEC  
NFC VDE

UL

CSA

Průřez vodiče ADO - pevný	0.2-1 mm <sup>2</sup>	24-18 AWG	24-18 AWG
Průřez vodiče ADO - lankový	0.22-1 mm <sup>2</sup>	24-18 AWG	24-18 AWG
Jmenovité napětí (V st/ss)	1000	600	600
Jmenovitý proud (A)	13.5	7	7
Jmenovitý průřez	1 mm <sup>2</sup>	18 AWG	18 AWG

## OBJEDNACÍ INFORMACE

Popis	Barva	Typ	Objednací čísla	E-kód	Balení
D1/5. ADO 0.22-1.0 mm ADO-ADO šedý		D1/5. ADO	19956324	E2925800	50
D1.5.N ADO 0.22-1.0 mm ADO-ADO modrý neutral		D1.5.N ADO	19956526	E2925801	
D1/5.ADO 0.22-1.0 mm ADO-ADO oranžový		D1/5.ADO	19956425		
D1/5.ADO 0.22-1.0 mm ADO-ADO černý		D1/5.ADO	19956627		
D1/5.ADO 0.22-1.0 mm ADO-ADO zelený		D1/5.ADO	19957007		
D1/5.ADO 0.22-1.0 mm ADO-ADO červený		D1/5.ADO	19956720		
D1/5.P.ADO 0.22-1.0 mm ADO-ADO zemní s kostřením na lištu		D1/5.P.ADO	39903122	E2925825	

## DOPLŇKY

Popis	Poznámky	Typ	Objednací čísla	E-kód	Balení
Lišta, neperforovaná 35x7,5x1 (2 m)		TS35	TS35	E2929954	20x2 m
Lišta, perforovaná, 35x7,5x1 (2 m)		TS35F	TS35/F5	E2929953	
Lišta, vysoká neperforovaná 35x15x1.5 (2 m)		TS35C	TS35/C	E2929956	10x2 m
Koncovka		BADL	39990302	E2925699	50
Krajní stěna, ADO-ADO		FEMAD3	19934105	E2925860	20
Oddělovač obvodů ADO		SCAD5	19955120		
Testovací zdlířka 2 mm	(1)	AL2	16304624		10
Testovací banánek		FC2	786526	E2925658	
Zkratovací propojka	2-pólová (1)	BJM5	17627301		
	3-pólová (1)		17627402		
	4-pólová (1)		17627503		
	5-pólová (1)		17627604		
	10-pólová (1)		17627705		
Zkratovací pásek 20-pólový, (bez šroubů)	(1)	BJS5	17765206		
Šroub pro BJS5		EV5	16862916		100
Zkratovací propojka (vylamovací), 10-pólová		BJA5	20502126	E2925725	10
Stínící propojka		CBM5	17874514		
Stínící propojka, 8 mm		CBM8	17874615		

Ruční nástroj, ADO	OUMAD	17946606	E1647040	1
Ruční automatický nástroj, ADO	OUPAD	17894404	E1647041	
Kit výměnné hlavy, ADO	OUTA	20528403	E2925799	

Popisy RC610

Poznámka:

(1) Pro tyto doplňky je nezbytný oddělovač obvodů SCAD a jmenovité napětí 500V (IEC).

	
BADL	FEMAD3
	
SCAD5	AL2
	
FC2	
	
BJM5	BJS5
	
CBM	OUMAD
	
BJA5	OUPAD
	
RC510	

## SPECIFIKACE

<b>Balení</b>	50 ks
<b>Barva</b>	Šedá
<b>Hloubka</b>	45 mm
<b>Impulzní výdržné napětí</b>	8000 V
<b>Jmenovité napětí dle CSA</b>	600 V
<b>Jmenovité napětí dle IEC</b>	1000 V
<b>Jmenovitý proud dle CSA</b>	7 A
<b>Jmenovitý proud dle IEC</b>	13,5 A
<b>Jmenovitý průřez dle CSA</b>	18 AWG

<b>Jmenovitý průřez dle IEC</b>	1 mm <sup>2</sup>
<b>Materiál</b>	Polyamid
<b>Max. průřez laněného vodiče ADO svorky dle IEC</b>	1 mm <sup>2</sup>
<b>Max. průřez pevného vodiče ADO svorky dle IEC</b>	1 mm <sup>2</sup>
<b>Min. průřez laněného vodiče ADO svorky dle IEC</b>	0,22 mm <sup>2</sup>
<b>Min. průřez pevného vodiče ADO svorky dle IEC</b>	0,2 mm <sup>2</sup>
<b>Počet připojení</b>	2 ks
<b>Shoda s normami</b>	CE, CSA US, Gost R, RoHS
<b>Šířka</b>	5 mm
<b>Třída krytí</b>	IP20
<b>Výška</b>	48,5 mm

