



## ZVUKOVÉ MODULY

826016.00

AST-6016.00 DC 24-110V

- Napájecí napětí 24-110 V DC
- Jmenovitý proud 0,2 / 0,3 A
- Montáž na DIN lištu i stěnu
- Kompaktní rozměry

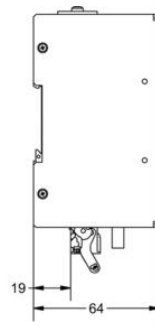
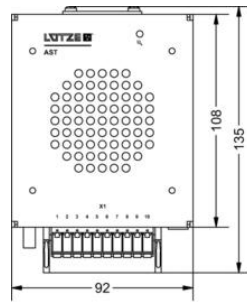
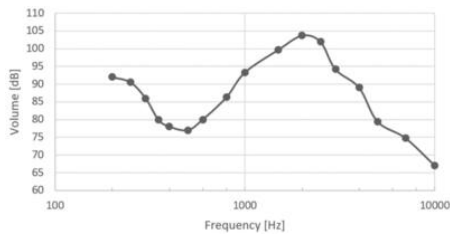


### POPIS PRODUKTU

Společnost Lutze transportation nabízí zvukové moduly, které jsou určeny pro použití v dopravních aplikacích, jako jsou například vlaky, tramvaje, autobusy a další. Tyto moduly jsou navrženy tak, aby zajišťovaly spolehlivé a vysokokvalitní zvukové výstupy pro různé situace, jako jsou například upozornění na nástup cestujících, upozornění na nebezpečí nebo pro komunikaci se cestujícími.

### SPECIFIKACE

2437_Frequency bandwidth (Hz)	350–5800
4526_Temperature range (°C)	-40...+70 (+85 10 min.)
5219_Sound pressure (dB)	104
Hmotnost	0,578 kg
Montáž	DIN lišta
Napájecí napětí	24–110 V DC
Proud - nastavení max.	0,3 A
Rozměry	92×92×64 mm
Rozsah vstupního napětí	14,4–154 V DC
Shoda s normami	EN 50124-1:2001-03, EN 50155:2007-07, EN 50121-3-2:2016-12, EN 61373:2010-09
Třída krytí	IP20
Typ připojení	Push-in



Pin	Function
1	Vdd (24 V – 110 V)
2	Vss (0 V)
3	Input 1 (I1)
4	Input 2 (I2)
5	Input 3 (I3)
6	Input 4 (I4)
7	Input 5 (I5)
8	Input 6 (I6)
9	Status (S)
10	N.C.