



PNEUMATICKÉ VÁLCE G449

Série G449

G449AL4G0005A00

Pneumatiký válec G449 Ø20 5 mm

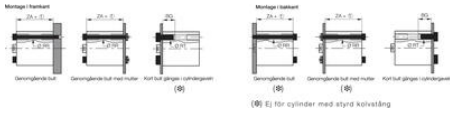
- ISO 21287
- Ø20mm až 100mm
- Zdvih 5mm až 100mm
- Jedno nebo dvojitinné



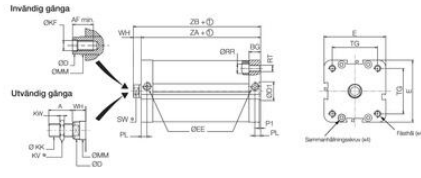
POPIS PRODUKTU

SPECIFIKACE

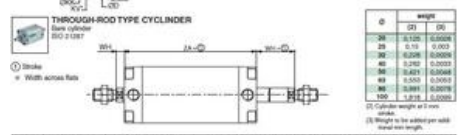
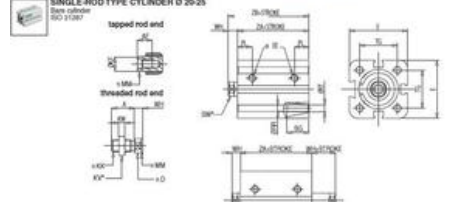
Druh montáže	Nezávislý
Funkce 1	Dvoučinný, Nepřerušeno
Materiál čela	Hliník
Materiál pružiny	Nerez ocel
Materiál těla	Eloxovaný hliník
Max. dovolený tlak	10 bar
Pístnice	Nerez ocel
Pracovní tlak dvoučinný max.	10 bar
Pracovní tlak dvoučinný min.	0 bar
Připojení pro pilotní vzduch	M5
Provozní teplota max.	70 °C
Provozní teplota min.	-20 °C
Průměr pístu	20 mm
Těsnění pístnice	PUR
Těsnění pístu	PUR
Vnitřní díly	Hliník, POM
Vodící lišta	Nerez ocel
Zdvih	5 mm



(6) E) för cylinder med styrd kolstång

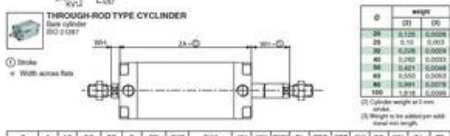
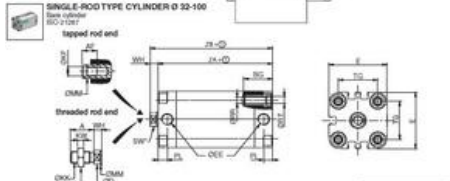
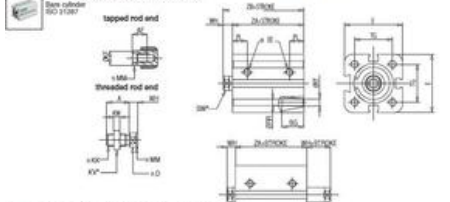


DIMENSIONS (mm), WEIGHT (kg) Corfauser - CAD File



Ø	A	AF	BG	CG	E	EE	DKF	DKX	KV	KW	ØMM	PL	ØST	SW	TG	WR	ZA	ZB	
20	18	10	15	8.5	10	10	M6x1.25	13	4	10	10	4.2	M5	8	25	8	27	43	
25	18	10	15	8.5	10	10	M6x1.25	13	4	10	10	4.2	M5	8	25	8	27	43	
32	18	10	20.5	11.8	10	10	G 1/8	M6x1.25	14	5	12	7.8	5.1	M6	10	10.2	7	44	51
40	18	10	23.5	11.8	10	10	G 1/8	M6x1.25	15	5	12	7.8	5.1	M6	10	10	7	43	52
50	22	16	24	15.8	10	10	G 1/8	M6x1.25	16	6	16	7.8	6.7	M6	13	14.5	8	40	53
63	22	16	24	15.8	10	10	G 1/8	M6x1.25	16	6	16	7.8	6.7	M6	13	14.5	8	40	53
80	28	20	28.5	19.8	10	10	G 1/8	M6x1.25	24	8	20	8.8	8.4	M6	16	18	10	34	56
100	28	20	28.5	19.8	11.5	11.5	G 1/8	M6x1.25	24	8	20	10	8.4	M6	16	18	10	34	56

DIMENSIONS (mm), WEIGHT (kg) Corfauser - CAD File



Ø	A	AF	BG	CG	E	EE	DKF	DKX	KV	KW	ØMM	PL	ØST	SW	TG	WR	ZA	ZB	
20	18	10	15	8.5	10	10	M6x1.25	13	4	10	10	4.2	M5	8	25	8	27	43	
25	18	10	15	8.5	10	10	M6x1.25	13	4	10	10	4.2	M5	8	25	8	27	43	
32	18	10	20.5	11.8	10	10	G 1/8	M6x1.25	14	5	12	7.8	5.1	M6	10	10.2	7	44	51
40	18	10	23.5	11.8	10	10	G 1/8	M6x1.25	15	5	12	7.8	5.1	M6	10	10	7	43	52
50	22	16	24	15.8	10	10	G 1/8	M6x1.25	16	6	16	7.8	6.7	M6	13	14.5	8	40	53
63	22	16	24	15.8	10	10	G 1/8	M6x1.25	16	6	16	7.8	6.7	M6	13	14.5	8	40	53
80	28	20	28.5	19.8	10	10	G 1/8	M6x1.25	24	8	20	8.8	8.4	M6	16	18	10	34	56
100	28	20	28.5	19.8	11.5	11.5	G 1/8	M6x1.25	24	8	20	10	8.4	M6	16	18	10	34	56