



KULOVÝ KOHOUT, ÚHLOVÝ, MINIATURNÍ, VNITRNÍ ZÁVIT

Série 6000

6720 1/8

Kulový ventil L 2x G1/8

- Teplota -20°C až 80°C
- Tlak max. 20 bar
- Tělo z poniklované mosazi
- Nitrilové těsnění



POPIS PRODUKTU

SPECIFIKACE

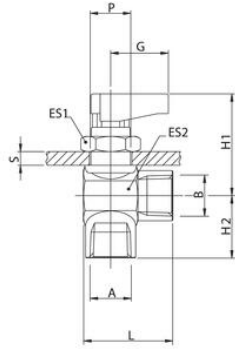
ZÁKLADNÍ

Procesní připojení	G1/8
--------------------	------

DALŠÍ

Provozní teplota max.	80 °C
Provozní teplota min.	-20 °C
Tlakový rozsah max.	20 bar
Tlakový rozsah min.	-0,99 bar

Balení	10 ks
Typ závitu	Paralelní
Materiál těla	Poniklovaná mosaz
Tvar těla	L
Materiál rukojeti	Polyamid
Materiál klece	Ocel
Materiál O-kroužku	NBR
Materials Spindle	Poniklovaná mosaz



	A	B	DN	ES1	ES2	L	G	H1	H2	S	Max	P
6720 1/8	1/8	1/8	5,5	17	17	28,5	19	33,5	15,5	4,5	14,5	
6720 1/4	1/4	1/4	5,5	17	17	28,5	19	33,5	17,5	4,5	14,5	
6720 3/8	3/8	3/8	7	17	21	31	19	35	19,5	4,5	14,5	