



KULOVÝ KOHOUT, TROJCESTNÝ, MINIATURNÍ, VNITŘNÍ ZÁVIT

Série 6000

6710 1/8

Kulový ventil T 2x G1/8

- Teplota -20°C až 80°C
- Tlak max. 20 bar
- Tělo z poniklované mosazi
- Nitrilové těsnění



POPIS PRODUKTU

SPECIFIKACE

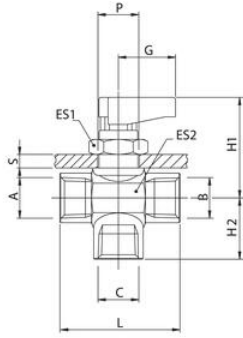
ZÁKLADNÍ

Procesní připojení	G1/8
--------------------	------

DALŠÍ

Provozní teplota max.	80 °C
Provozní teplota min.	-20 °C
Tlakový rozsah max.	20 bar
Tlakový rozsah min.	-0,99 bar

Balení	10 ks
Typ závitu	Paralelní
Materiál těla	Poniklovaná mosaz
Tvar těla	T
Materiál rukojeti	Polyamid
Materiál klece	Ocel
Materiál O-kroužku	NBR
Materials Spindle	Poniklovaná mosaz



	A	B	C	DN	ES1	ES2	L	G	H1	H2	S Max	P
6710 1/8	1/8"	1/8"	1/8"	5,5	17	17	35	19	33,5	15,1	4,5	14,5
6710 1/4	1/4"	1/4"	1/4"	5,5	17	17	37	19	33,5	17,5	4,5	14,5
6710 3/8	3/8"	3/8"	3/8"	7	17	21	42	19	35	19,5	4,5	14,5