



## POLOVODIČOVÁ RELÉ 10-100A

Série DR

C53TP25C  
SSR 3x25A 180-260VAC/530VAC, IP20, 0

- Spínaný proud 3x 25 nebo 50 A st
- Ochrana před přepětím (TVS)
- S RC členem
- LED indikace stavu

  
Sensata  
Technologies  
Crydom

### POPIS PRODUKTU

Třífázové polovodičové relé pro spínání proudů 25 a 50 A s montáží na samostatný chladič. SCR výstup (anitparalelně zapojené thyristory) pro náročné průmyslové aplikace.

Volitelně k dostání s krytem pro IP20. Volbu chladiče provést dle charakteristik závislosti proudu na teplotě okolí.

Série 53TP má integrovanou ochranu proti přepětí (TVS) a RC člen pro potlačení rychlých přechodových dějů na výstupu. K indikaci stavu vstupu je k dispozici LED.

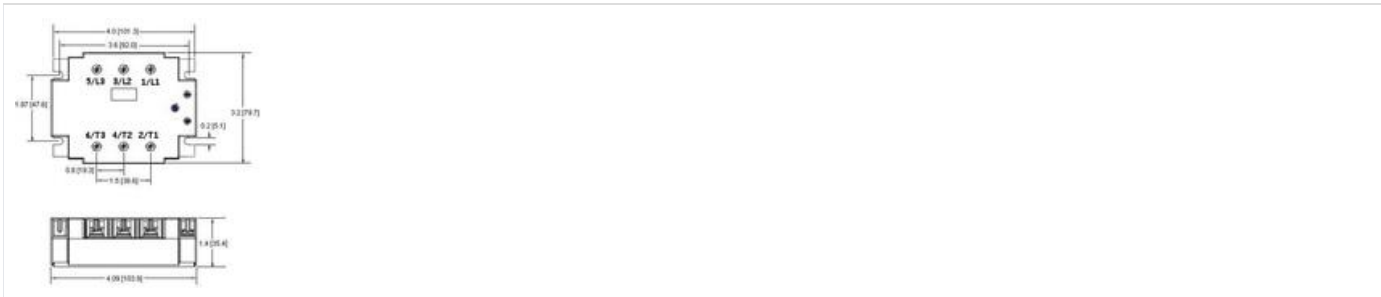
Relé je vyrobeno bezepoxidovou technologií.

### TECHNICKÉ PARAMETRY

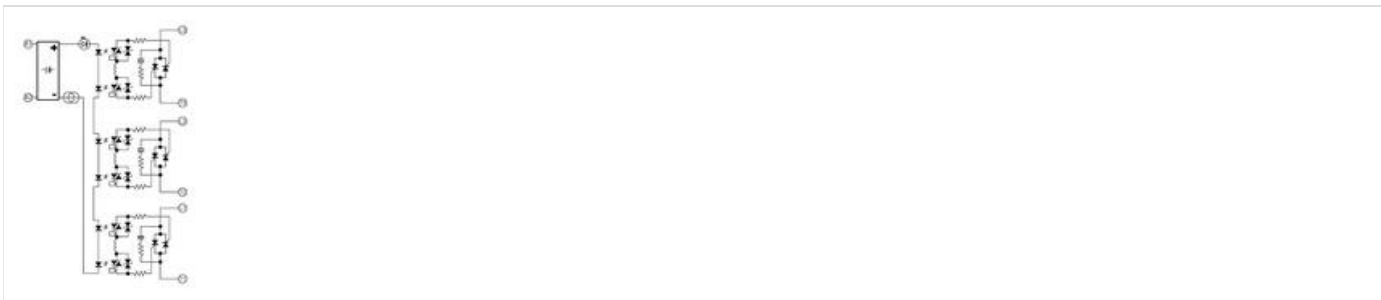
Vstup		
Řídící napětí	4- 32 V <sub>ss</sub>	180 – 280 V <sub>st</sub>
Napětí odpadu	1 V	10 V
Max. řídící proud	35 mA	9 mA
Čas zapnutí při spínání "v nule"	8,33/10 ms (60/50 Hz)	28 ms
Max. čas vypnutí	8,33/10 ms (60/50 Hz)	30 ms
Výstup		
Spínané napětí	3x 25 A	3x 50 A
Spínané napětí	48 – 530 V <sub>st</sub>	48 – 530 V <sub>s</sub>
Max. špičkové napětí	1100 V <sub>st</sub>	1100 V <sub>st</sub>
Max. zatížení při 40 °C	25 A	50 A
Max. proud v kategorii AC53	5 A	10 A
Min. proud	100 mA <sub>rms</sub>	100 mA <sub>rms</sub>
Úbytek napětí při I <sub>max</sub>	1,35 V	1,35 V
Spínací prvek	Thyristor	
Další parametry		
Pracovní teplota	-40 °C až + 80 °C (pozor na charakteristiku proud / teplota)	
Izolační napětí vstup/výstup	4000 V <sub>rms</sub>	

<b>Váha</b>	360 g
<b>Shoda</b>	IEC 62314 IEC60947-4-3 (AC 51) IEC60947-4-2 (AC 53a) CE dle LVD 72/23/EEC UL/cUL dle UL 508 CSA dle C22.2.no. 14-95 TUV (EN 60950)

## ROZMĚRY

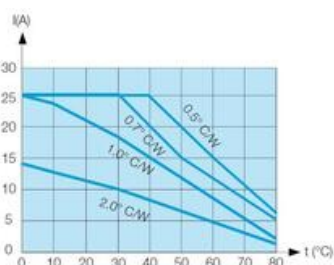


## PŘIPOJENÍ

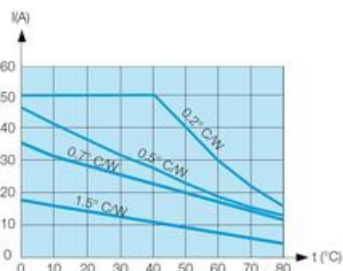


### Charakteristiky

53TP 25A



53TP 50A



## OBJEDNACÍ INFORMACE

Objednací číslo	Popis	Jmenovitý proud	Vstupní napětí	Výstupní napětí
C53TP25C	Spínání v nule, s krytem IP20	25 A	180 - 280 Vst	48 - 530 Vst
D53TP25C	Spínání v nule, s krytem IP20	25 A	4 - 32 Vss	48 - 530 Vst
D53TP25D	Spínání v nule, bez krytu IP00	25 A	4 - 32 Vss	48 - 530 Vst
C53TP50C	Spínání v nule, s krytem IP20	50 A	180 - 280 Vst	48 - 530 Vst

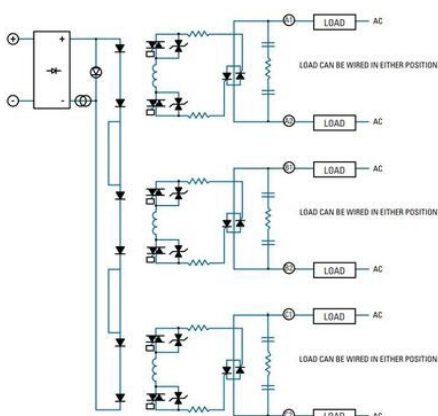
D53TP50C	Spínání v nule, s krytem IP20	50 A	4 - 32 Vss	48 - 530 Vst
D53TP50D	Spínání v nule, bez krytu IP00	50 A	4 - 32 Vss	48 - 530 Vst

Varinaty s okamžitým spínáním, bez RC členů a s jiným ovládacím napětím na vyžádání.

## SPECIFIKACE

2421_Peak current (A)	85
Doba odezvy	20 ms
Doba odpadu reléového kontaktu	30 ms
Hmotnost	370 g
Izolační odpor vstup/výstup	4000 V
LED indikace	Ano
Napětí odpadu	10 V
Ovládací napětí	180-260 VAC
Počet fází	3
Proud zátěže DC max.	25 A
Provozní teplota max.	80 °C
Provozní teplota min.	-40 °C
Shoda s normami	CE, EMC, TÜV, UL
Šířka	104 mm
Spotřeba max.	20 mA
Teplota skladování do	125 °C
Teplota skladování od	-40 °C
Třída krytí	IP20
Typ proudu zátěže	AC
Výstupní napětí	48-530 VAC

### WIRING DIAGRAM



### DERATE CURVES: 53TP IP20 25A

