



POLOVODIČOVÁ RELÉ 10-30A

Série Cooltech

GNR35DHZ
SSR 35A 4-32VDC/48-660VAC, DIN, 0

- Integrovaný chladič
- Ochrana před přepětím (TVS)
- Montáž na panel nebo DIN lištu
- Variant "stykač" nebo "relé"




Sensata
Technologies
Crydom

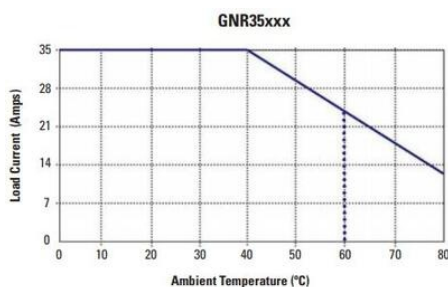
POPIS PRODUKTU

Nová, značně vylepšená řada polovodičových relé, využívajících bezepoxydovou technologii. Vyšší životnost a odolnost při práci ve vysokých teplotách, zejména díky zlepšení odvádění tepla z výkonového členu do chladiče (DBC). Ideální pro aplikace, kde je požadováno časté spínání nebo kde je vyžadován bezhlučný provoz. Velmi lehká instalace a montáž díky dvěma variantám rozmístění vývodů „relé“ nebo „stykač“.

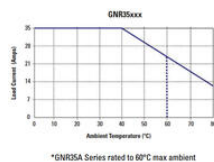
SPECIFIKACE

2421_Peak current (A)	130
Doba odezvy	10 ms
Doba odpadu reléového kontaktu	10 ms
Hloubka	120,7 mm
Hmotnost	400 g
I2t	2230 A²s
Izolační odpor vstup/výstup	4000 V
Leakage Current At V Max, T = 25 ° C Max	1 mA
Napětí odpadu	1 V
Output current	35 A
Ovládací napětí	4-32V dc
Počet pólů	1
Pokles napětí na polovodiči při I _{max} .	1,35 V

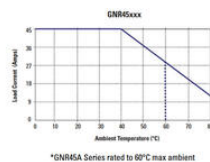
Procesní připojení	Šroubové připojení
Provozní teplota max.	80 °C
Provozní teplota min.	-20 °C
Shoda s normami	CE, CSA, EMC, UL
Šířka	45 mm
Špičkové napětí	1100 V
Spotřeba max.	19 mA
Spotřeba min.	16 mA
Teplota skladování do	100 °C
Teplota skladování od	-40 °C
Třída krytí	IP20
Typ proudu zátěže	AC
Typ spínání	0 V
Uspořádání kontaktů	relé
Výška	88,1 mm
Výstupní napětí	48-600V ac



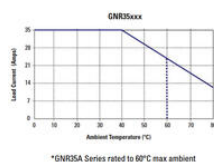
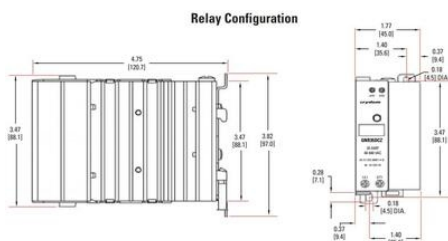
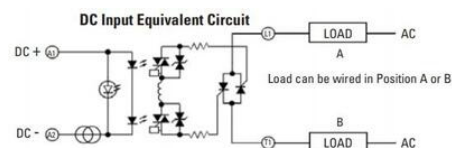
*GNR35A Series rated to 60°C max ambient



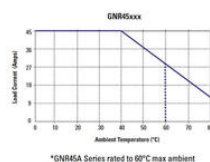
*GNR35A Series rated to 60°C max ambient



*GNR45A Series rated to 60°C max ambient



*GNR35A Series rated to 60°C max ambient



*GNR45A Series rated to 60°C max ambient