



## PNEUMATICKÉ VÁLCE G435

Série G435

G435AJSN0025SSC

ISO-Pneumatický válec, dvojcinný, Ø 12mm, 25mm,

**ASCO**<sup>™</sup>

- ISO 6432
- Ø8 až 25mm
- Zdvih 25mm až 160mm
- Jedno nebo dvojcinné



### POPIS PRODUKTU

### SPECIFIKACE

Druh montáže	Nezávislý
Funkce 1	Dvoučinný, Nepřerušeno
Magnetická pístnice	Ano
Materiál čela	Nerez ocel
Matice pístnice	Nerez ocel
Max. dovolený tlak	10 bar
Pístnice	Nerez ocel
Pracovní tlak dvoučinný max.	10 bar
Pracovní tlak dvoučinný min.	0 bar
Připojení pro pilotní vzduch	M5
Provozní teplota max.	70 °C
Provozní teplota min.	-20 °C
Průměr pístu	12 mm
Těsnění pístnice	Viton
Těsnění pístu	NBR
Válec	Nerez ocel 316L

Vnitřní díly

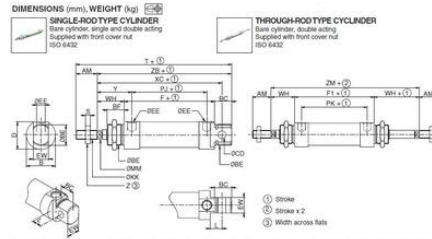
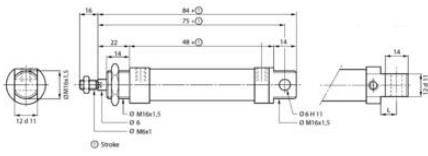
Hliník, POM

Vnitřní píst

POM

Zdvih

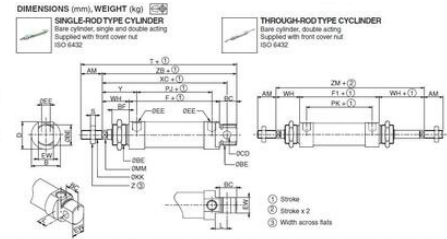
25 mm



Ø	AM	B	BC	OBE	BF	OCD	D	OEE	EW	F	F1	ØKK	L	MM	PJ	PK	S	T	WH	XC	Y
8	12	16	12	M12x1.25	12	4	H9	M5	12.6	46	M6x0.7	6	4	34	2	86	16	64	22		
10	12	16	12	M12x1.25	12	4	H9	M5	12.6	46	M6x0.7	6	4	34	2	86	16	64	22		
12	16	19	14	M16x1.5	14	6	H11	M6	12.6	51	M8x1	9	6	34.5	3	100	22	75	29		
16	19	14	M16x1.5	14	6	H11	M6	12.6	51	52	M8x1	9	6	41.5	3	107	22	82	28.5		
20	20	27	17.5	M20x1.5	17.5	8	H11	M8	12.6	61	M10x1.25	12	8	47.5	4	135	24	96	30		
25	22	30	17.5	M20x1.5	17.5	8	H11	M8	12.6	61	M10x1.25	12	10	52.5	5	136	29	108	30		

Ø	Z	ZB	ZM	weight (kg)
8	7	74	-	0.020 (0.040)
10	7	74	-	0.030 (0.060)
12	10	91	99	0.100 (0.100)
16	10	91	99	0.100 (0.100)
20	10	108	114	0.175 (0.160)
25	17	114	124.5	0.200 (0.200)

(4) Cylinder weight at 0 mm stroke.  
 (5) Weight to be added per additional 100 mm length.  
 NOTE:  
 - Single and double acting Rod-in have the same dimensions.  
 - Use same Nominal Stroke for Single Acting Rod Out.  
 - The mountings are always delivered separately.



Ø	AM	B	BC	OBE	BF	OCD	D	OEE	EW	F	F1	ØKK	L	MM	PJ	PK	S	T	WH	XC	Y
8	12	16	12	M12x1.25	12	4	H9	M5	12.6	46	M6x0.7	6	4	34	2	86	16	64	22		
10	12	16	12	M12x1.25	12	4	H9	M5	12.6	46	M6x0.7	6	4	34	2	86	16	64	22		
12	16	19	14	M16x1.5	14	6	H11	M6	12.6	51	M8x1	9	6	34.5	3	100	22	75	29		
16	19	14	M16x1.5	14	6	H11	M6	12.6	51	52	M8x1	9	6	41.5	3	107	22	82	28.5		
20	20	27	17.5	M20x1.5	17.5	8	H11	M8	12.6	61	M10x1.25	12	8	47.5	4	135	24	96	30		
25	22	30	17.5	M20x1.5	17.5	8	H11	M8	12.6	61	M10x1.25	12	10	52.5	5	136	29	108	30		

Ø	Z	ZB	ZM	weight (kg)
8	7	74	-	0.020 (0.040)
10	7	74	-	0.030 (0.060)
12	10	91	99	0.100 (0.100)
16	10	91	99	0.100 (0.100)
20	10	108	114	0.175 (0.160)
25	17	114	124.5	0.200 (0.200)

(4) Cylinder weight at 0 mm stroke.  
 (5) Weight to be added per additional 100 mm length.  
 NOTE:  
 - Single and double acting Rod-in have the same dimensions.  
 - Use same Nominal Stroke for Single Acting Rod Out.  
 - The mountings are always delivered separately.