

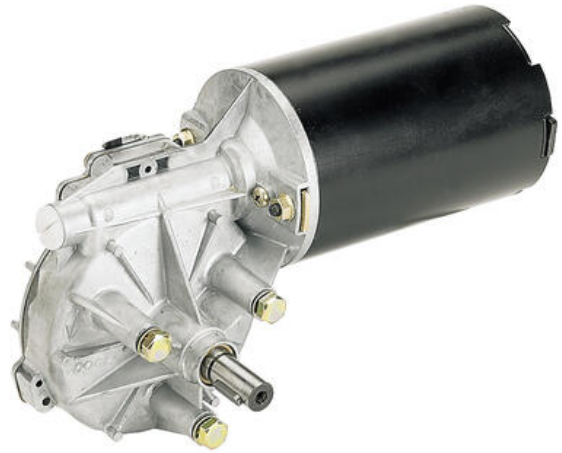
**DOGA 259**

259.3710.2B.00

Motor 12V DC šnekový převod 22ot/min 20Nm 12A

**DOGA**

- Velmi vysoké startovací momenty
- Nízká hladina hluku
- Kompaktní



## POPIS PRODUKTU

**SPECIFIKACE**

Charakteristika točivého momentu	20
Hmotnost	5,9 kg
Napájecí napětí	12 V DC
Nominální otáčky	22 rpm
Nominální proud	12 A
Nominální točivý moment	20
Proud max.	60 A
Průměr hřídele	14 mm
Točivý moment max.	130
Třída krytí	IP53, IP66