



ELEKTRONICKÉ POJISTKY S KOMUNIKACÍ A BRÁNAMI

716410

LOCC-Box-Net 7-6410, el. ochrana 1–10 A

- Nastavitelný proud 1-10A
- Spolehlivě řeší obvody 12/24 V DC
- Lze dodávat prostřednictvím distribuční lišty
- Volitelná charakteristika

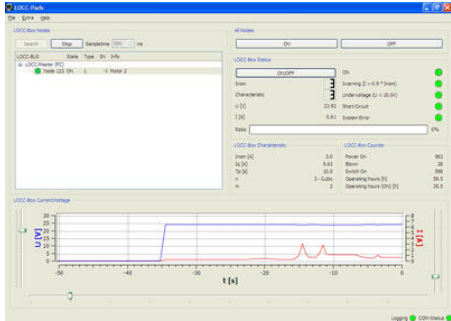


POPIS PRODUKTU

SPECIFIKACE

EMC	EN61000-6-2, EN61000-6-3
Hloubka	116 mm
Hmotnost	120 g
Kapacita max.	10000 μ F
Max. výstupní proud	10 A
Napájení DC max.	32 V
Napájení DC min.	10 V
Nastavitelný rozsah	1 A
Odběr přes napájecí lištu	40 A
Pokles napětí na polovodiči při I _{max} .	170 mV
Proud - nastavení max.	10 A
Proud - nastavení min.	1 A
Provozní teplota max.	50 °C
Provozní teplota min.	-25 °C
Průřez max.	2,5 mm ²
Průřez min.	0,25 mm ²
Shoda s normami	CE, cULus, GL

Šírka	8,1 mm
Třída krytí	IP20
Vstupní proud max.	10 A
Výška	114,5 mm



LOCC-Box Logging window showing a log table with columns: Date/Time, Node, Status, Error, I [A], U [V], Info.

Date/Time	Node	Status	Error	I [A]	U [V]	Info
5 2009-02-16 16:09:46	123	OFF	0.00	0.00	23.92	Motor 2
6 2009-02-16 16:09:48	123	ON	0.26	23.92	Motor 2	
7 2009-02-16 16:10:15	123	OFF	0.00	0.00	Motor 2	
8 2009-02-16 16:10:30	123	OFF	0.00	0.00	Motor 2	
9 2009-02-16 16:11:08	123	ON	0.00	23.92	Motor 2	
10 2009-02-16 16:11:28	123	ON	Inv...	3.07	23.77	Motor 2
11 2009-02-16 16:11:29	123	ON	0.64	23.92	Motor 2	
12 2009-02-16 16:11:31	123	ON	Inv...	2.78	23.77	Motor 2
13 2009-02-16 16:11:32	123	ON	1.09	23.77	Motor 2	
14 2009-02-16 16:12:16	123	ON	Inv...	1.54	23.77	Motor 2
15 2009-02-16 16:12:17	123	ON	0.58	23.92	Motor 2	
16 2009-02-16 16:12:26	123	ON	Inv...	0.99	23.77	Motor 2
17 2009-02-16 16:12:27	123	ON	0.51	23.92	Motor 2	

