



ROZVODKA KŘÍŽOVÁ

Série ADAPTERS

6020 1/8

Rozvodka křížová 4x G1/8

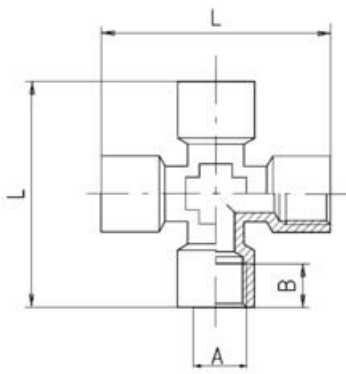
- Teplota -20°C až 300°C
- Tlak max. 150 bar
- Tělo z poniklované mosazi



POPIS PRODUKTU

SPECIFIKACE

Balení	10 ks
Materiál těla	Poniklovaná mosaz
Procesní připojení	G1/8
Provozní teplota max.	300 °C
Provozní teplota min.	-20 °C
Tlakový rozsah max.	150 bar
Tlakový rozsah min.	-0,99 bar
Tvar těla	X



	A	B	L
6020 1/8	1/8	8,5	39
6020 1/4	1/4	11,0	50
6020 3/8	3/8	12,0	56
6020 1/2	1/2	15,0	64