



ŠROUB S OTVORY / BANJOBULT

Série 1000

51410 M5

Banjo single - M5



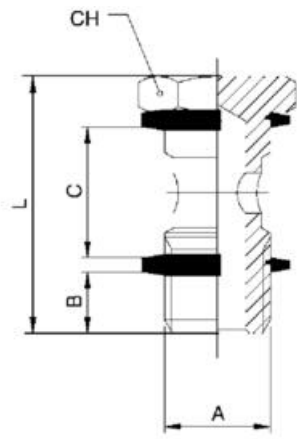
- Teplota -20°C až 80°C
- Tlak max. 20 bar
- Tělo z poniklované mosazi



POPIS PRODUKTU

SPECIFIKACE

Balení	10 ks
Materiál těla	Poniklovaná mosaz
Procesní připojení	M5
Provozní teplota max.	80 °C
Provozní teplota min.	-20 °C
Shoda s normami	PED, REACH, RoHS
Tvar těla	B
Typ závitu	Paralelní



	A	B	C	L	CH
51410 M5	M5	4	12,5	22	8
51410 M6	M6	5	12,5	23	8
51410 1/8	1/8	6	15,0	28	14
51410 1/4	1/4	8	17,0	32	17
51410 3/8	3/8	9	20,0	36	19
51410 1/2	1/2	10	24,0	42	24
51410 M12X1,5	M12X1,5	8	17,0	32	17