



POJISTNÉ VENTILY RV2

Série RV2

RV2-R412007567

Pojistný ventil, G3/8-G1/2, 4 Bar

- Teplota -20°C až 100°C
- Tlak max. 16 bar
- Tělo z poniklované mosazi

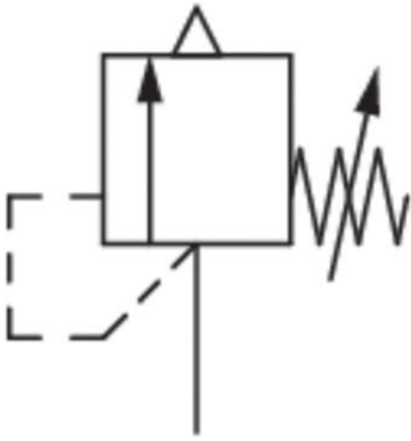
AVENTICS™



POPIS PRODUKTU

SPECIFIKACE

Exhaust connection	G1/2"
Kontrolní rozsah max.	4 bar
Kontrolní rozsah min.	0 bar
Materiál těla	Mosaz
Materiál těsnění	Viton
Nominal flow	1833 l/min
Ovládání	Pneumatický
Pracovní tlak max.	20 bar
Pracovní tlak min.	0 bar
Připojení pro pilotní vzduch	G3/8
Provozní teplota max.	100 °C
Provozní teplota min.	-20 °C
Shoda s normami	CE



1)

