



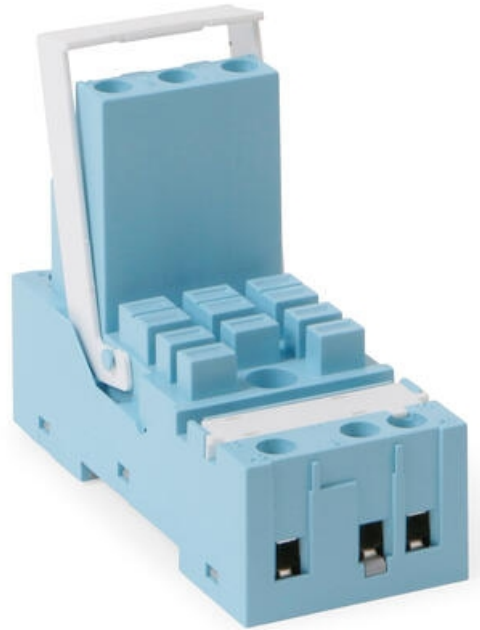
## PATICE PRO RELÉ ŘADY C5

S5M

Patice pro relé C5, 11pin, DIN rail



- Označení svorek dle DIN i EN
- V ceně klips na zajištění relé



### POPIS PRODUKTU

Typ	S5S	S5L, S5P, S5PO
Pro relé	C5	C5
Popis	Patice se šroubovými svorkami montáž na DIN lištu nebo panel	S5L: Patice s pájecími oky S5P: Patice do plošného spoje S5PO: Patice do plošného spoje s upevňovacími sloupky
Připojení		
Jmenovitá zátěž	16 A / 400 V	
Izolační napětí mezi kontakty	2500 V	
Izolační napětí spoj/ lišta	2500 V	-
Velikost šroubů	M3	-
Utahovací moment pro připojení	1.2 Nm	-
Jednoduchý vodič	4 mm <sup>2</sup> nebo 2x2.25 mm <sup>2</sup>	-
Multi-vodičový kabel	22-14 AWG	-
Materiál	cicoloy	
Hmotnost	65 g	57 g
Provozní teplota	-20 °C až +60 °C	
Homologace	aktuální informace poskytneme na vyžádání	

### ROZMĚRY

S5-S	S5PO, S5L, S5P

## OBJEDNACÍ INFORMACE

Objednáací čísla	Popis	E-kód
S5S	Šroubovací patice pro relé řady C5 s klipsem	E4016546
S5L	Patice pro relé řady C5 s pájecími oky	E4016547
S5P	Patice pro relé řady C5 do plošného spoje	E4016548
S5PO	Patice pro relé řady C5 do plošného spoje s upevňovacími sloupky	E4016549
S3C	Kovový klips	E4016392

## SPECIFIKACE

Hmotnost	92 g
Izolace propojení/lišta	4000 V
Izolace propojení/propojení	4000 V
Materiál	Lexan
Min. spínací napětí	400 V
Moment utažení	1
Připojení více vodičů	1,5-6 mm <sup>2</sup>
Provozní teplota max.	60 °C
Provozní teplota min.	-40 °C
Teplota skladování do	80 °C
Teplota skladování od	-40 °C
Velikost šroubu	M3.5, Pozi
Vypínací proud	16 A

