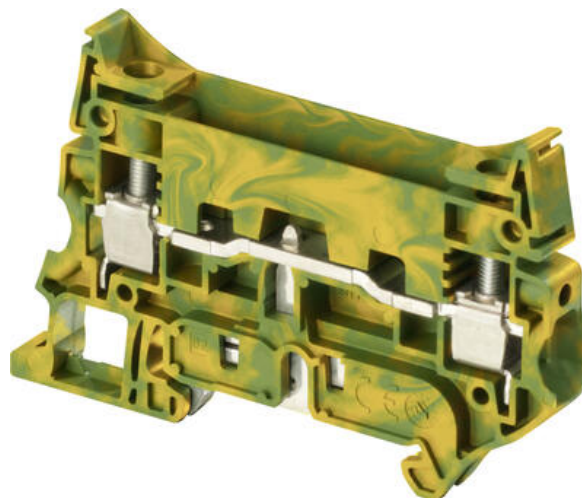




ŘADOVÉ SVORKY PRO TESTOVACÍ A MĚŘICÍ OKRUHY ZEMNÍCÍ ZS10-PE-R1

1SNK508151R0000

ZS10-PE-R1 zelenožlutá svorka 0,5-10mm²**entrelec**

POPIS PRODUKTU

SPECIFIKACE

Balení	25 ks
Barva	Šedá
Délka odizolování	13 mm
Doporučený plochý šroubovák	3,5 Ø mm
Hloubka	83,7 mm
Hmotnost	40 g
Impulzní výdržné napětí	8000 V
Jmenovitý průřez dle CSA	6 AWG
Jmenovitý průřez dle IEC	10 mm ²
Jmenovitý průřez dle UL	6 AWG
Materiál	Polyamid
Max. průřez laněného vodiče dle IEC	10 mm ²
Max. průřez pevného vodiče dle IEC	10 mm ²
Max. průřez pevného vodiče dle UL	6 AWG
Max. průřez vodiče s izolovanou dutinkou dle IEC	6 mm ²
Max. průřez vodiče s neizolovanou dutinkou dle IEC	10 mm ²
Max. utahovací moment	0,6
Max. utahovací moment	1,6

Min. průřez laněného vodiče dle IEC	0,5 mm ²
Min. průřez pevného vodiče dle IEC	0,5 mm ²
Min. průřez pevného vodiče dle UL	24 AWG
Min. průřez vodiče s izolovanou dutinkou dle IEC	0,5 mm ²
Min. průřez vodiče s neizolovanou dutinkou dle IEC	0,5 mm ²
Min. utahovací moment	0,4
Min. utahovací moment	1
Počet připojení	2 ks
Shoda s normami	BV, CB, CE, CSA, Gost R, RoHS, UL
Šířka	8 mm
Stupeň znečištění prostředí	3
Třída krytí	IP20
Výška	53,5 mm
Zkratový proud po dobu 1 s	1200 A