



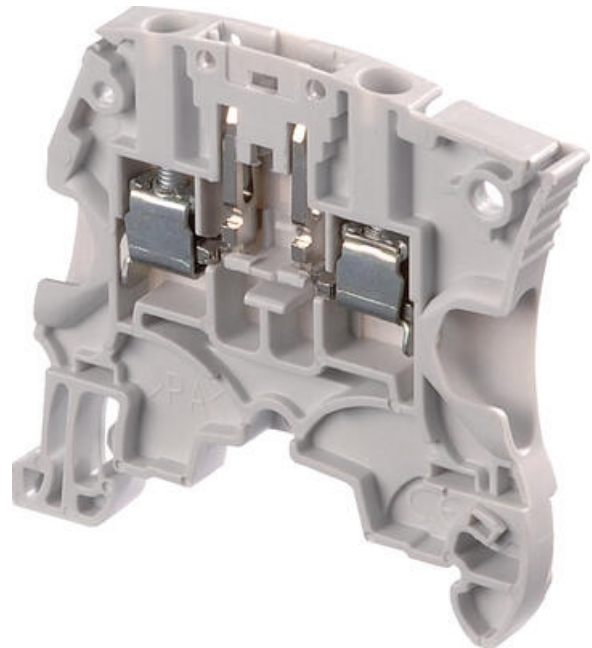
ŘADOVÁ SVORKA ODPOJOVACÍ S PŘÍPOJNOU VLOŽKOU ZS4-SP

1SNK505313R0000

ZS4-SP svorka pro odpojovač šedá

entrelec

- 2,5 mm² (4 mm²) / 18 A
- Šířka 5,2 mm



POPIS PRODUKTU

Lištová svorka

Šroub-šroub

Šířka 5,2 mm

Svorkovnice ZS4-SP dovoluje použití kabelů až do průřezu 4 mm² a montuje se na lištu TS35.

	ZS4-SP	ZS4-SP-T2

TECHNICKÉ PARAMETRY

Připojované vodiče	UL	IEC
Pevný	24-10 AWG	0.2-4 mm ²
Lankový	24-12 AWG	0.22-4 mm ²
S dutinkou	24-12 AWG	0.22-4 mm ²
Jmenovité napětí (V)	150	400
Jmenovitý proud (A)	20	20
Jmenovitý průřez	10 AWG	4 mm ²
Jmenovitý krátkodobý výdržný proud (1 s)		480 A
Impulzní výdržné napětí		6000 V

Homologace					
					

Montážní pokyny		
Odizolovací délka	_____	10.5 mm
Šroubovák	---	3.5 mm
Utahovací moment	---	0.5-0.7 Nm

OBJEDNACÍ INFORMACE

Popis	Barva	Typ	Obj.č.	E-kód	Balení
Řadová svorka odpojovací	---	ZS4-SP	1SNK505313R0000	E2925918	50 ks
	---	ZS4-S-T2 test 2 mm	1SNK505314R0000	E2925919	

PŘÍSLUŠENSTVÍ

Popis	Typ	Obj.č.	E-kód	Balení
Lišta, neperforovaná 35x7.5x1 (2 m)	TS35	TS35	E2929954	20x2 m
Lišta, perforovaná 35x7.5x1 (2 m)	TS35F	TS35/F5	E2929953	
Lišta neperforovaná 35x15x1.5 (2 m)	TS35C	TS35/C	E2929956	10x2 m
Koncovka bezšroubová	BADL	39990302	E2925699	50 ks
Koncové zarážky	BAM3	1SNK900001R0000	E2925146	
Koncová sekce	ES4	1SNK505910R0000	E2925143	20 ks
Držáky součástí	PG5	1SNK900401R0000	E2925157	
Odpojovací držáky	PG5-R1	1SNK900402R0000	E2925158	
Stíněné konektory	SHBS	1SNK900600R0000	E2925160	
Značení řadových svorek 100 ks prázdná karta	MC512PA	1SNK149999R0000	E2967590	1 ks
Jiné označení viz příslušenství				

_____	_____	_____
Bam3	SHBS	PG5-R1
_____		_____
PG5	ES4	MC512PA

SPECIFIKACE

Balení	50 ks
Barva	Šedá

Jmenovité napětí dle CSA	150 V
Jmenovité napětí dle IEC	400 V
Jmenovité napětí dle UL	150 V
Jmenovitý proud dle CSA	18 A
Jmenovitý proud dle IEC	18 A
Jmenovitý proud dle UL	18 A
Jmenovitý průřez dle CSA	10 AWG
Jmenovitý průřez dle IEC	2,5 mm ²
Jmenovitý průřez dle UL	10 AWG
Max. průřez laněného vodiče dle IEC	4 mm ²
Max. průřez pevného vodiče dle IEC	4 mm ²
Max. průřez pevného vodiče dle UL	10 AWG
Max. průřez vodiče s izolovanou dutinkou dle IEC	2,5 mm ²
Max. průřez vodiče s neizolovanou dutinkou dle IEC	4 mm ²
Max. utahovací moment	0,7
Min. průřez laněného vodiče dle IEC	0,22 mm ²
Min. průřez pevného vodiče dle IEC	0,2 mm ²
Min. průřez pevného vodiče dle UL	22 AWG
Min. průřez vodiče s izolovanou dutinkou dle IEC	0,22 mm ²
Min. průřez vodiče s neizolovanou dutinkou dle IEC	0,22 mm ²
Min. utahovací moment	0,5
Shoda s normami	CE, CSA, Gost R, RoHS, USR CNR
Třída krytí	IP20

