



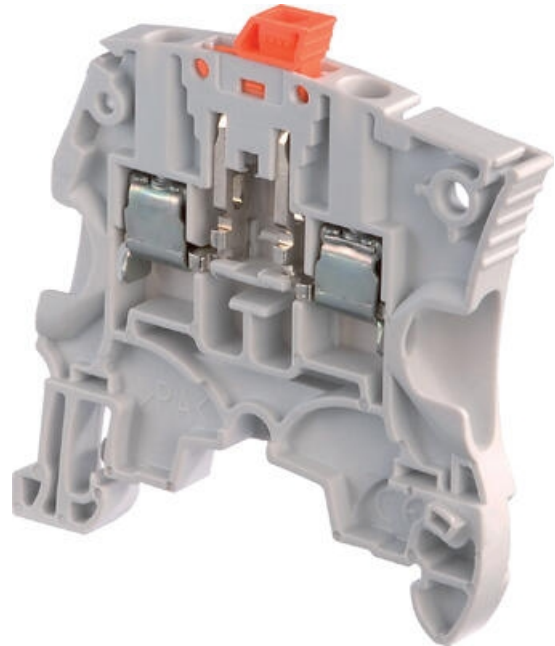
ŘADOVÉ SVORKY ODPOJOVACÍ S NOŽOVÝMI KONTAKTY ZS4-S

1SNK505310R0000

ZS4-S svorka s odpojovačem šedá

entrelec

- 4 mm² / 25 A
- Šířka 5,2 mm



POPIS PRODUKTU

Lištová svorka

Šroub-šroub

Šířka 5,2 mm

Svorkovnice ZS4-S dovoluje použití kabelů až do průřezu 4 mm² a montuje se na lištu TS35.

	ZS4-S	ZS4-S-T

TECHNICKÉ PARAMETRY

Připojované vodiče	UL	IEC
Pevný	24-10 AWG	0.2-4 mm ²
Lankový	24-12 AWG	0.22-4 mm ²
S dutinkou	24-12 AWG	0.22-4 mm ²
Jmenovité napětí (V)	150	400
Jmenovitý proud (A)	25	25
Jmenovitý průřez	10 AWG	4 mm ²
Jmenovitý krátkodobý výdržný proud (1 s)		480 A
Impulzní výdržné napětí		6000 V

Homologace					
—	—	—	—	—	—

Montážní pokyny					
Odizolovací délka	—				10.5 mm
Šroubovák	—				3.5 mm
Utahovací moment	—				05-0.7 Nm

OBJEDNACÍ INFORMACE

Popis	Barva	Typ	Obj.č.	E-kód	Balení
Svorka odpojovací	—	ZS4-S	1SNK505310R0000	E2925915	50 ks
	—	ZS4-S-BL	1SNK505320R0000	E2925920	
	—	ZS4-S-OR	1SNK505330R0000	E2925922	
Svorka odpojovací + test 2 mm	—	ZS4-S-T2 test 2 mm	1SNK505311R0000	E2925916	
	—	ZS4-S-T2-BL test 2 mm	1SNK505321R0000	E2925921	
	—	ZS4-S-T2-OR test 2 mm	1SNK505331R0000	E2925923	
Svorka odpojovací + test 2.3 mm	—	ZS4-S-T2.3 test 2.3 mm	1SNK505312R0000	E2925917	

PŘÍSLUŠENSTVÍ

Popis	Typ	Obj.č.	E-kód	Balení
Lišta, neperforovaná 35x7.5x1 (2 m)	TS35	TS35	E2929954	20x2 m
Lišta, perforovaná 35x7.5x1 (2 m)	TS35F	TS35/F5	E2929953	
Lišta neperforovaná 35x15x1.5 (2 m)	TS35C	TS35/C	E2929956	10x2 m
Koncovka bezšroubová	BADL	39990302	E2925699	50 ks
Koncové zarážky	BAM3	1SNK900001R0000	E2925146	
Koncová sekce	ES4	1SNK505910R0000	E2925143	20 ks
Oddělovače obvodů 3 mm	CS-R1	1SNK900103R0000	E2925150	
Stíněné konektory	SHBS	1SNK900600R0000	E2925160	
Ochranné kryty 5.2 mm	PL5	1SNK900618R0000	E2925166	
Značení řadových svorek 100 ks prázdná karta	MC512PA	1SNK149999R0000	E2967590	1 ks
Jiné označení viz příslušenství				

—	—	—
Bam3	PL5	SHBS
—	—	—
CS-R1	ES4	MC512PA

SPECIFIKACE

Balení	50 ks
Barva	Šedá
Délka odizolování	10,5 mm
Doporučený plochý šroubovák	3,5 Ø mm
Hloubka	53 mm
Hmotnost	13 g
Impulzní výdržné napětí	6000 V
Jmenovité napětí dle CSA	150 V
Jmenovité napětí dle IEC	400 V
Jmenovité napětí dle UL	150 V
Jmenovitý proud dle CSA	25 A
Jmenovitý proud dle IEC	25 A
Jmenovitý proud dle UL	25 A
Jmenovitý průřez dle CSA	10 AWG
Jmenovitý průřez dle IEC	4 mm ²
Jmenovitý průřez dle UL	10 AWG
Materiál	Polyamid
Max. průřez laněného vodiče dle IEC	4 mm ²
Max. průřez pevného vodiče dle IEC	4 mm ²
Max. průřez pevného vodiče dle UL	10 AWG
Max. průřez vodiče s izolovanou dutinkou dle IEC	2,5 mm ²
Max. průřez vodiče s neizolovanou dutinkou dle IEC	4 mm ²
Max. utahovací moment	0,7
Min. průřez laněného vodiče dle IEC	0,22 mm ²
Min. průřez pevného vodiče dle IEC	0,2 mm ²
Min. průřez pevného vodiče dle UL	24 AWG
Min. průřez vodiče s izolovanou dutinkou dle IEC	0,22 mm ²
Min. průřez vodiče s neizolovanou dutinkou dle IEC	0,22 mm ²
Min. utahovací moment	0,5
Počet připojení	2 ks
Shoda s normami	BV, CB, CE, CSA, DNV, Gost R, Rina, RoHS, UL
Šířka	5,2 mm

Stupeň znečištění prostředí	3
Třída krytí	IP20
Výška	52,9 mm

