



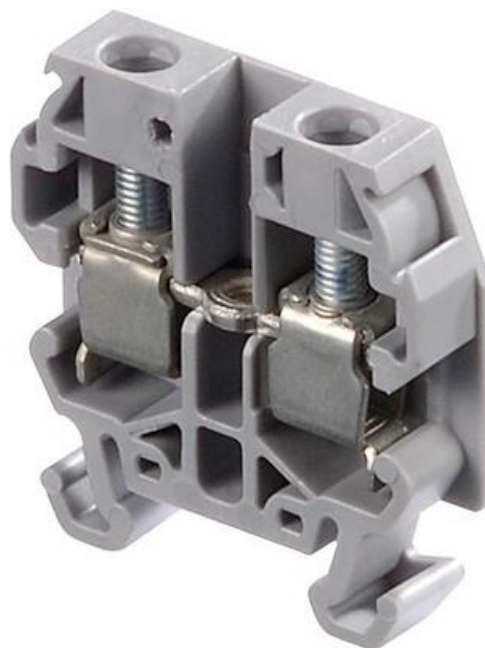
## ŘADOVÉ MINIATURNÍ SVORKY DR4/6

12049111

DR4/6.N.1 svorka řadová miniaturní modrá

**entrelec**

- 4 mm<sup>2</sup>/ 30 A
- 6 mm široký



### POPIS PRODUKTU

Miniaturní svorka, TS15-lišta

#### Šroub-šroub

Šířka 6 mm

### TECHNICKÉ PARAMETRY

		UL	NFC-VDE
Průřez vodiče	- pevný	28-12 AWG	0-4 mm <sup>2</sup>
	- lankový	28-12 AWG	0-4 mm <sup>2</sup>
Jmenovité napětí	V st/ss	600	500/600 earth C
Jmenovitý proud	A	20	35
Jmenovitý průřez		12 AWG	4 mm <sup>2</sup>
Délka odizolování	mm	9.5	9.5
Doporučené utažení	Nm	0.5-0.8	0.5-0.8

### OBJEDNACÍ INFORMACE

Popis	Barva	Typ	Obj.č.	E-kód	Balení
Standardní svorka "s přepážkou" pro lištu TS15	—	DR4/6	11049117		50
Standardní svorka "bez přepážky" pro lištu TS15	—	DR4/6	11025105		

Standardní svorka "s přepážkou" pro lištu TS15	—	DR4/6.N	12049111	
Standardní svorka "bez přepážky" pro lištu TS15	—	D4/6.N1	12025107	

## DOPLŇKY

Popis	Poznámka	Typ	Obj.č.	E-kód	Balení
Lišta perforovaná 15x5.5 (2 m)		TS15F	TS15/F	E2929951	50x2 m
Koncovka pro lištu TS15		BA2	16471621	E2925296	50
Koncovka, bezšroubová, pro lištu TS15		BADRL	19942021		
Krajní stěna, šedá, pro svorku DR4/6		FEDR61	11760003		25
Krajní stěna, šedá, pro svorku DR4/6.P		FEDR63	10397521		
Oddělovač obvodů		SCDR61	17301610		
Testovací zdířka 2 mm/8,5 mm		AL2	16731906		10
Testovací banánek		FC2	00786526	E2925658	
Zkratovací propojka	2-pólová		BJM62	17321726	
	3-pólová			17321807	
	4-pólová			17321900	
	5-pólová			17322122	
	10-pólová			17322627	
Zkratovací hřeben, 10-pólový		PC61	16331122	E2925360	
Ochranný štítek		EPD61	17320604		
Šroub pro ochranný štítek		VSPD61	17320705		20

### Popisy RC65

BA2	BADRL
FEDR61	SCDR61
AL2	BJM
PC61	VSPD61
Marking RC65	

(1) To use these accessories, the terminal block's break-away end must be removed.

Při použití tohoto příslušenství se svorkovnice je zlomí a musí se vyměnit

## SPECIFIKACE

Balení	50 ks
--------	-------

<b>Barva</b>	Modrá
<b>Délka odizolování</b>	9,5 mm
<b>Doporučený plochý šroubovák</b>	4 Ø mm
<b>Hloubka</b>	28 mm
<b>Jmenovité napětí dle IEC</b>	500 V
<b>Jmenovité napětí dle UL</b>	250 V
<b>Jmenovitý proud dle CSA</b>	650 A
<b>Jmenovitý proud dle IEC</b>	30 A
<b>Jmenovitý proud dle UL</b>	20 A
<b>Jmenovitý průřez dle CSA</b>	25 AWG
<b>Jmenovitý průřez dle IEC</b>	4 mm <sup>2</sup>
<b>Jmenovitý průřez dle UL</b>	12 AWG
<b>Max. průřez laněného vodiče dle IEC</b>	4 mm <sup>2</sup>
<b>Max. průřez pevného vodiče dle IEC</b>	4 mm <sup>2</sup>
<b>Max. průřez pevného vodiče dle UL</b>	12 AWG
<b>Max. utahovací moment</b>	0,8
<b>Min. průřez laněného vodiče dle IEC</b>	0,22 mm <sup>2</sup>
<b>Min. průřez pevného vodiče dle IEC</b>	0,2 mm <sup>2</sup>
<b>Min. průřez pevného vodiče dle UL</b>	22 AWG
<b>Min. utahovací moment</b>	0,5
<b>Počet připojení</b>	2 ks
<b>Shoda s normami</b>	CE, CSA US, Gost R, RoHS, USR
<b>Šířka</b>	6 mm
<b>Třída krytí</b>	IP20
<b>Výška</b>	31 mm

