



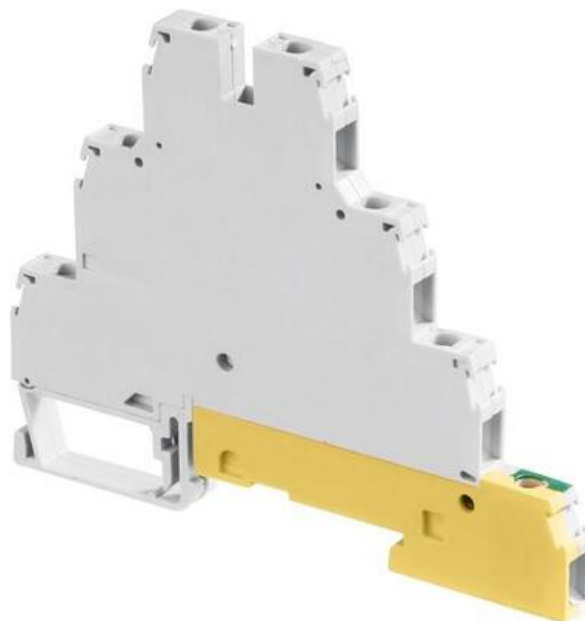
## TŘÍPATROVÉ SVORKY KOSTŘENÁ D4/6.T3.P

29968402

D4/6.T3.P třípatrová svorka + zemnicí patro

**entrelec**

- 4 mm<sup>2</sup> / 32 A
- 6 mm široká uzavřená svorka



### POPIS PRODUKTU

Třípatrová svorka+zemnicí

-DIN 3

### Šroub-šroub

Tuto svorku je možné použít jako svorku čidla, pro třífázové napájení, nebo pro uzemnění.

Používání některých součástí příslušenství může snížit kapacitu jmenovitého napětí.

Šířka 6 mm  
3-patrové propojení  
1 zemnicí svorka

### TECHNICKÉ PARAMETRY

	IEC NFC VDE	UL	CSA	
Průřez vodiče - pevný	0.2-4 mm <sup>2</sup>	24-10 AWG	24-10 AWG	
Průřez vodiče - lankový	0.22-4 mm <sup>2</sup>			
Jmenovité napětí (V st/ss)	500	300	300	
Jmenovitý proud (A)	32	25	25	
Jmenovitý průřez	4 mm <sup>2</sup>	10 AWG	10 AWG	
Délka odizolování (mm)	9.5			
Doporučené utažení (Nm)	0.5-0.8			

## OBJEDNACÍ INFORMACE

Popis	Barva	Typ	Obj.č.	E-kód	Balení
Třípatrová svorka+zemnici		D4/6.T3.P	29968402		25

## DOPLŇKY

Popis	Pozn.	Typ	Obj.č.	E-kód	Balení
Dělicí přepážka svorek D4/6		SCD	10318926		10
Testovací zdířka 2 mm/8,5 mm		AL2	16731906		10
Test plug		FC2	00786526	E2925658	10
Zkratovací propojka, 2-pólová		BJM62	17321726		10
Zkratovací propojka, 3-pólová		BJM62	17321807		10
Zkratovací propojka, 4-pólová		BJM62	17321900		10
Zkratovací propojka, 5-pólová		BJM62	17322122		10
Zkratovací propojka, 6-pólová		BJM62	17411216		10
Zkratovací propojka, 7-pólová		BJM62	17411317		10
Zkratovací propojka, 8-pólová		BJM62	17411410		10
Zkratovací propojka, 9-pólová		BJM62	17411511		10
Zkratovací propojka, 10-pólová		BJM62	17322627		10
Zkratovací hřeben, 10-pólový		PC61	16331122	E2925360	10
Propojka pro kabel		AD2.5	11420520	E2925672	10

RC65 Popisné štítky

—
Svorka pro 3-fázové motory nebo pro připojení 4-vodičových čidel

—	—
SCD	AL2
	—
FC2	BJM62
—	—
PC61	AD25
	
RC65	

## SPECIFIKACE

Balení	25 ks
--------	-------

<b>Barva</b>	Šedá, Žlutozelená
<b>Jmenovité napětí dle IEC</b>	500 V
<b>Jmenovité napětí dle UL</b>	300 V
<b>Jmenovitý proud dle IEC</b>	32 A
<b>Jmenovitý proud dle UL</b>	20 A
<b>Jmenovitý průřez dle IEC</b>	4 mm <sup>2</sup>
<b>Jmenovitý průřez dle UL</b>	12 AWG
<b>Max. průřez laněného vodiče dle IEC</b>	4 mm <sup>2</sup>
<b>Max. průřez pevného vodiče dle IEC</b>	4 mm <sup>2</sup>
<b>Max. průřez pevného vodiče dle UL</b>	12 AWG
<b>Max. utahovací moment</b>	0,8
<b>Min. průřez laněného vodiče dle IEC</b>	0,22 mm <sup>2</sup>
<b>Min. průřez pevného vodiče dle IEC</b>	0,2 mm <sup>2</sup>
<b>Min. průřez pevného vodiče dle UL</b>	22 AWG
<b>Min. utahovací moment</b>	0,5
<b>Shoda s normami</b>	CE, Gost R, RoHS, USR CNR
<b>Zkratový proud po dobu 1 s</b>	480 A

