

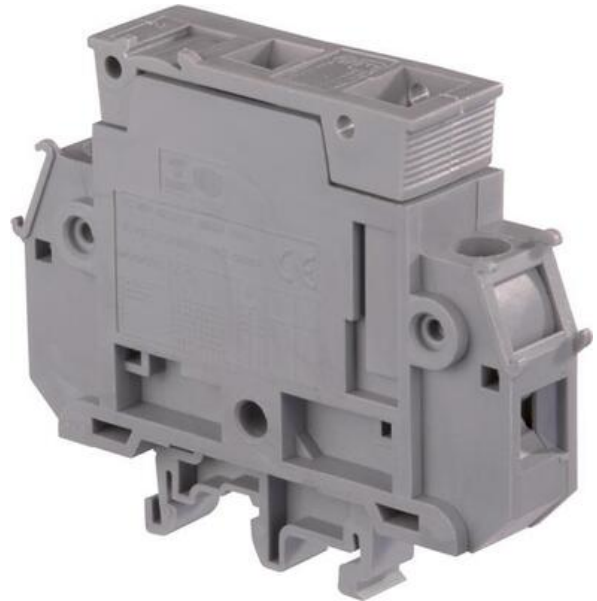


ŘADOVÁ SVORKA PRO POJISTKU MB10/22.SF

11630223

MB10/22.SF pojistková svorka šedá

- 10 mm² pro pojistku 10,3x38 max 30 A
- 22 mm široký
- Max. 30 A



POPIS PRODUKTU

Pojistková svorka

Šroub-šroub

Univerzální montáž na DIN lišty TS35 nebo TS32 dle norem (EN 50022, 50035).

MB10/22.SF: pro pojistky 10,3 x 38 mm (uzavřená svorka)

Šířka 22 mm MB10/22.SF svorka jednopólová MB10/22.SF3 svorka třípólová	MB10/22.SN: svorka jednopólová se zkratovací propojkou v modré páčce
--	--

TECHNICKÉ PARAMETRY

	UL	IEC	
Průřez vodiče - pevný	18-6 AWG	0.5-10 mm ²	
Průřez vodiče - lankový	18-6 AWG	0.5-10 mm ²	
Jmenovité napětí (V)	600	800	
Jmenovitý proud (A)	32	30	
Jmenovitý průřez	6 AWG	10 mm ²	
Délka odizolování (mm)	12.5		
Doporučené utažení (Nm)	2.3		

OBJEDNACÍ INFORMACE





Popis	Barva	Typ	Obj.č.	E-kód	Balení
-------	-------	-----	--------	-------	--------

Pojistková svorka	—	MB10/22.SF	11630223		10
Pojistková svorka, 3 ks	—	MB10/22.S3	11629312		10
Svorka s odpojovačem	—	MB10/22.SN	11630425		10

DOPLŇKY

Popis	Pozn.	Typ	Obj.č.	E-kód	Balení
G-lišta 32x15x1.5 (2 m)		TS32	TS32	E2925290	40 M
Lišta, neperforovaná 35x7,5x1 (2 m)		TS35	TS35	E2929954	40 M
Lišta, perforovaná, 35x7,5x1 (2 m)		TS35F5	TS35/F5	E2929953	40 M
Lišta, vysoká neperforovaná 35x15x1,5 (2 m)		TS35C	TS35/C	E2929956	20 M
Koncovka, vysoká		BAEH	11693404		50
Koncovka, vysoká, kovová patka		BADH	11690027		50
Zkratovací hřeben, 10-pólový		PC22	17415125		10
Pojistka, 0.06 A 10x38		FU103	16708611		10
Pojistka 1.0 A 10x38		FU103	16708712		10
Pojistka, pomalá, 20 A 10x38		FU103	16708823		10
Pojistka, pomalá, 4.0 A 10x38		FU103	16708924		10
Pojistka, pomalá, 6.0 A 10x38		FU103	16709021		10
Pojistka, pomalá, 8 A 10x38		FU103	16709116		10
Pojistka, pomalá, 10.0 A 10x38		FU103	16709217		10
Pojistka, pomalá, 12 A 10x38		FU103	16709310		10
Pojistka, pomalá, 16 A 10x38		FU103	16709411		10
Pojistka, pomalá, 20 A		FU103	16709512		10

RC810/RC1010 Popisné štítky

	
BAEH	BADH
—	
PC22	FU103
	
RC810/RC1010	

SPECIFIKACE

Barva	Šedá
-------	------

Délka odizolování	12,5 mm
Doporučený plochý šroubovák	6,5 Ø mm
Hloubka	89,5 mm
Jmenovité napětí dle IEC	800 V
Jmenovitý proud dle IEC	30 A
Jmenovitý průřez dle IEC	6 mm ²
Materiál	Polyamid
Max. průřez laněného vodiče dle IEC	6 mm ²
Max. průřez pevného vodiče dle IEC	10 mm ²
Max. průřez pevného vodiče dle UL	6 AWG
Max. utahovací moment	2,3
Min. průřez laněného vodiče dle IEC	0,5 mm ²
Min. průřez pevného vodiče dle IEC	0,5 mm ²
Min. průřez pevného vodiče dle UL	18 AWG
Min. utahovací moment	2,3
Šířka	22 mm
Třída krytí	IP10
Výška	74,5 mm

