

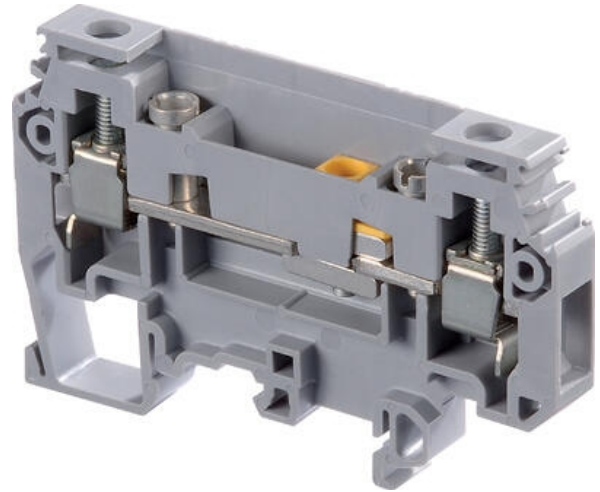


ŘADOVÉ SVORKY ODPOJOVACÍ M6/8.ST

11523617

M6/8.ST svorka s odpojovačem šedá

- Odnímatelné svorky
- 6 mm² / 40 A
- S nebo bez testovací zásuvky



POPIS PRODUKTU

Svorka s odpojovačem
Pro testování obvodů

Řadové svorky **M6/8.ST** se používají jako zkušební a měřicí svorky. Hlavní oblastí použití jsou obvody v proudových transformátorech. Tyto svorky umožňují zkoušení, měření, připojení měřicích přístrojů atd.

POZOR! Použití svorky pro tyto účely nemá žádný vliv na kabely připojené ke svorkám, což znamená, že obvod není nikterak ovlivněn. Univerzální montáž na DIN lišty TS35 nebo TS32 dle norem (EN 50022, 50035).

M6/8.ST Šířka 8 mm Odpojovač s posuvným spojem M6/8.ST1 Odpojovač s posuvným spojem a 2 testovacími zdíčkami o Ø 4 mm	M6/8.ST7 Šířka 8 mm Průchozí svorka bez odpojovače
---	---

TECHNICKÉ PARAMETRY

	CSA	NFC-DIN	
Průřez vodiče - pevný	22-12 AWG	0.5-10 mm ²	
Průřez vodiče - lankový		0.5-6 mm ²	
Jmenovité napětí (V)	150	500	
Jmenovitý proud (A)	30	57*	
Jmenovitý průřez	12 AWG	6 mm ²	
Délka odizolování (mm)	13		
Doporučené utažení (Nm)	0.8-1		
	*SEMKO tested		

OBJEDNACÍ INFORMACE

Popis	Barva	Typ	Obj.č.	E-kód	Balení
M6/8.ST Svorka s odpojovačem	—	M6/8.ST	11523617	E2925563	25
M6/8.ST1 Svorka s odpojovačem, testovací zdičky Ø 4 mm	—	M6/8.ST1	11523710		25
M6/8.ST7 Průchozí svorka bez odpojovače	—	M6/8.ST7	11524326		25

DOPLŇKY

Popis	Pozn.	Typ	Obj.č.	E-kód	Balení
G-lišta 32x15x1,5 (2m)		TS32	TS32	E2925290	20x2 m
Lišta, neperforovaná 35x7,5x1 (2 m)		TS35	TS35	E2929954	20x2 m
Lišta, perforovaná 35x7.5x1 (2 m)		TS35F	TS35/F5	E2929953	20x2 m
Lišta, vysoká neperforovaná 35x15x1.5 (2 m)		TS35C	TS35/C	E2929956	10x2 m
Koncovka		BADL	39990302	E2925699	50
Koncovka na šroub šedá		BAM2	20635116	E2925697	50
Krajní stěna M6/8.ST		FEMT2	11362927		10
Oddělovač obvodů M6/8.ST...		SCFT2	11452205		10
Testovací zdička 4 mm		AL4	16324017	E2925664	10
Testovací zdička, oranžová		DCO	17306000	E2925662	10
Testovací banánek		FC4	16786001	E2925659	10
Šroub pro M6/8.ST		EV8S	16840103		100
Zkratovací pásek, 15-pólový		BJS8	17478804		10
BJS8 Zkratovací pásek, 20-pólový, bez šroubů		BJS8	17478905		10
Zkratovací hřeben, 2-pólový		PC8	11653817		10
Zkratovací hřeben, 3-pólový		PC8	11653910		10
Zkratovací hřeben, 4-pólový		PC8	11654025		10
Zkratovací hřeben, 10-pólový		PC8	16331324	E2925679	10
Propojka pro kabel		AD2.5	11420520	E2925672	10
Propojovací zástrčka 4 mm		BP8.A4	17388820		10
RC810 Popisné štítky					

—	—
BAM2	BADL
—	—
FEMST2	SCST2
—	—
AL4	DCO
—	—
FC4	BJ58+EV85
—	—

PC8	BP8.A4
—	
C810	

SPECIFIKACE

Balení	25 ks
Barva	Šedá
Jmenovité napětí dle CSA	150 V
Jmenovité napětí dle IEC	630 V
Jmenovité napětí dle UL	150 V
Jmenovitý proud dle CSA	30 A
Jmenovitý proud dle IEC	40 A
Jmenovitý proud dle UL	30 A
Jmenovitý průřez dle CSA	8 AWG
Jmenovitý průřez dle IEC	6 mm ²
Jmenovitý průřez dle UL	8 AWG
Max. průřez laněného vodiče dle IEC	6 mm ²
Max. průřez pevného vodiče dle IEC	10 mm ²
Max. průřez pevného vodiče dle UL	8 AWG
Max. utahovací moment	0,6
Max. utahovací moment	1
Min. průřez laněného vodiče dle IEC	0,5 mm ²
Min. průřez pevného vodiče dle IEC	0,5 mm ²
Min. průřez pevného vodiče dle UL	18 AWG
Min. utahovací moment	0,4
Min. utahovací moment	0,8
Shoda s normami	CE, CSA, Gost R, RoHS, USR
Třída krytí	IP20

