



PROPORCIONÁLNÍ VENTILY MOTORICKY OVLÁDANÉ 2/2 NC

Série E290

E290CP2V0KFC4V1

Motorický proporcionál 2/2 NC G3/8 4-20mA 24VDC

ASCO™




- G3/8 - G3/4
- Teplota -10 až 145 °C
- Tlak od 0 až 6 barů
- Médium voda, olej, plyny, pára
- Tělo nerezová ocel

POPIS PRODUKTU

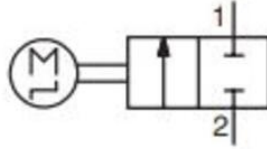
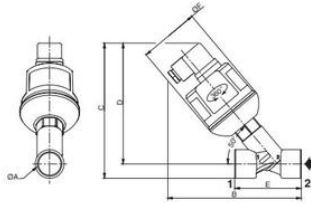
SPECIFIKACE

ZÁKLADNÍ

Diferenční tlak min.	0 bar
Diferenční tlak max.	6 bar
Diferenční tlak vzduch max.	6 bar
Diferenční tlak olej max.	6 bar
Diferenční tlak voda max.	6 bar
Funkce	2/2
NC-NO-U	Normálně zavřený
Procesní připojení	G3/8
Průtok max.	45 l/min
Tělo	Nerez ocel 316L
Teplota média min.	-10 °C
Teplota média max.	90 °C
Vrtání	10 mm
Kontrolní signál	4-20mA


DIMENSIONS (mm), WEIGHT (kg) 

TYPE 01
 DC version
 67 mm motorised operator
 Fluid entry under the disc at 2
 ISO 4400 connector

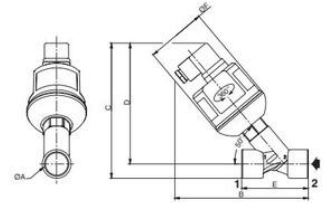


type	O A	B	C	D	E	O F	weight ¹⁾	
							NBR / PBT «X» / FPM / 316L «X»	
DC version								
01	3/8	135	141	129	55	67	0.40	0.45
	1/2	142	145	131	65	67	0.45	0.55
	3/4	150	152	136	75	67	0.55	0.65

¹⁾ Incl. connector.

DIMENSIONS (mm), WEIGHT (kg) 

TYPE 01
 DC version
 67 mm motorised operator
 Fluid entry under the disc at 2
 ISO 4400 connector



type	O A	B	C	D	E	O F	weight ¹⁾	
							NBR / PBT «X» / FPM / 316L «X»	
DC version								
01	3/8	135	141	129	55	67	0.40	0.45
	1/2	142	145	131	65	67	0.45	0.55
	3/4	150	152	136	75	67	0.55	0.65

¹⁾ Incl. connector.

