

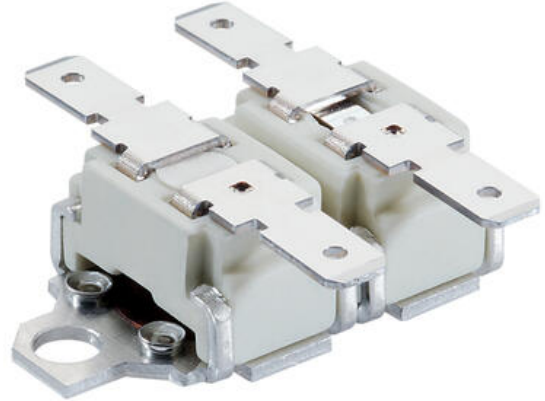


BIMETALOVÉ TERMOSTATY

BIMETALOVÝ TERMOSTAT

Bimetalové termostaty Inter Control

- Široký výběr
- Vyráběno v EU
- Zakázková výroba



POPIS PRODUKTU

Dodáváme kvalitní bimetalové termostaty německé společnosti Inter Control. V sortimentu jsou termostaty jak řídicí a monitorovací tak i ochranné, navíc lze tyto funkce kombinovat ve sdružených termostatech. Všechny typy však mají dlouhou životnost, rychlé sepnutí a spolehlivé sepnutí, to je zaručeno 100% kontrolou ve výrobě.

Jelikož jde převážně o zákaznické výrobky určené pro sériovou výrobu, je tato karta pouze informativní. V případě zájmu nás prosím kontaktujte.

Bližší přehled sortimentu:

- řídicí a monitorovací termostaty s pevnou přednastavenou teplotou až 350°C
- termostaty s pevně nastavenou teplotou rozepnutí
- s automatickým resetem
- s manuálním resetem
- tepelné pojistky s trvalým přerušením
- standardní v teplotním rozsahu 206 až 318 °C
- velmi rychlé SOD v teplotním rozsahu 110 až 200°C
- sdružené na jedné základně
- termostaty s nastavitelnou teplotou uživatelem

Leták se sortimentem naleznete v nákresech



Product description **Controls with fix set point**

Controls and monitors a pre-set temperature up to 350°C

- Compact and cost-effective design
- Best temperature sensing

Interrupts current flow at a pre-set temperature

- Auto reset function (voltage maintained)
- Manual reset function

Permanently interrupts current flow at a pre-set temperature

- Fuses from 206 to 318°C (very fast thermal response)
- SOO's from 110 to 200°C


Two or three devices mounted on one base plate

Product Combinations and Assembly Groups

Product description **Controls with adjustable set point**

Controls and monitors an adjustable temperature

Thermostats for Surface Contact and Air Temperature




Product description **Controls with fix set point**

Controls and monitors a pre-set temperature up to 350°C

- Compact and cost-effective design
- Best temperature sensing

Interrupts current flow at a pre-set temperature

- Auto reset function (voltage maintained)
- Manual reset function

Permanently interrupts current flow at a pre-set temperature

- Fuses from 206 to 318°C (very fast thermal response)
- SOO's from 110 to 200°C

Two or three devices mounted on one base plate

Product Combinations and Assembly Groups

Product description **Controls with adjustable set point**

Controls and monitors an adjustable temperature

Thermostats for Surface Contact and Air Temperature

